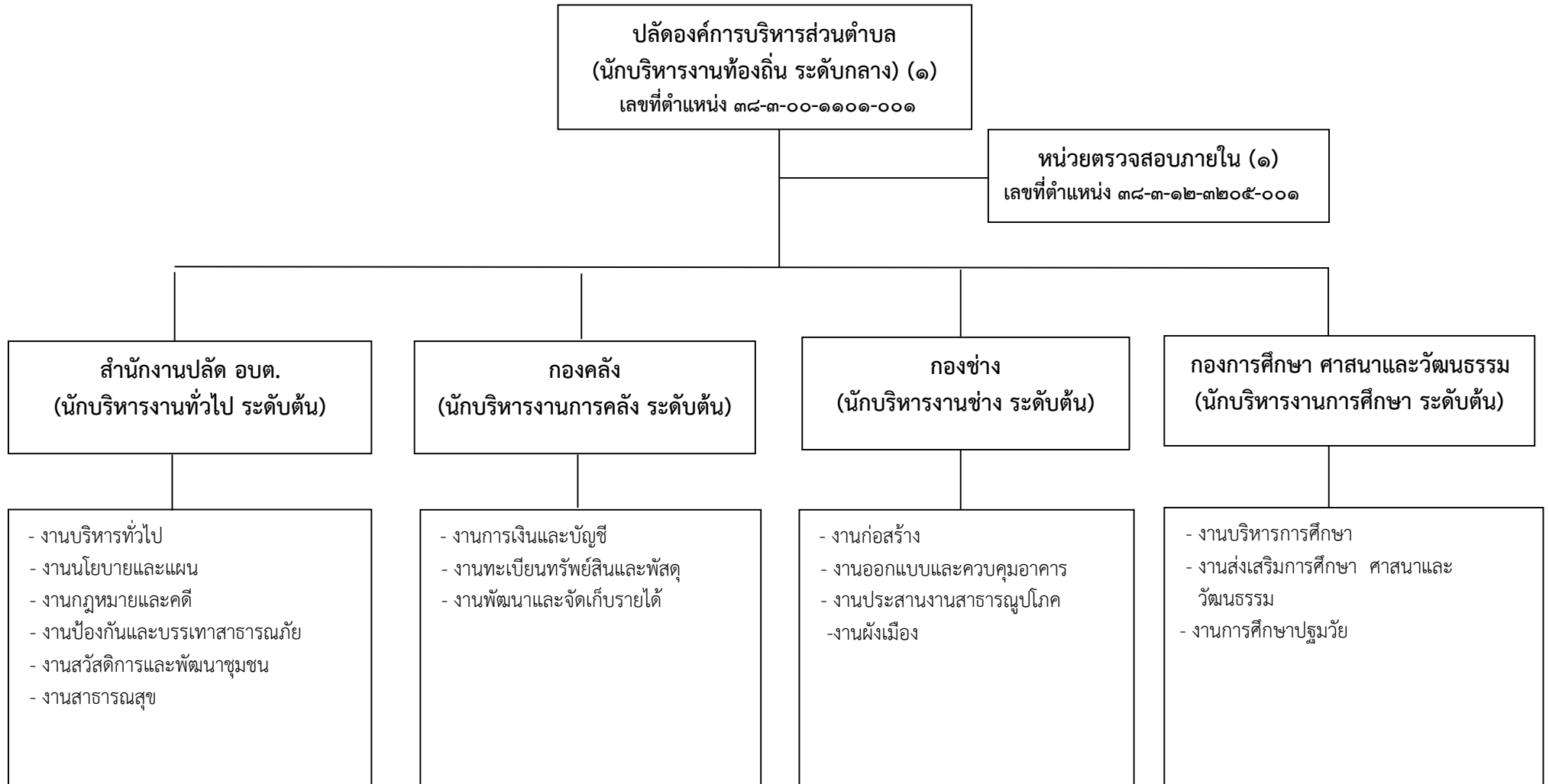


๑๐. แผนภูมิโครงสร้างการแบ่งส่วนราชการตามแผนอัตรากำลัง ๓ ปี (พ.ศ.๒๕๖๔ - ๒๕๖๖)

กรอบโครงสร้างส่วนราชการขององค์การบริหารส่วนตำบลห้วยแม่เพรียง



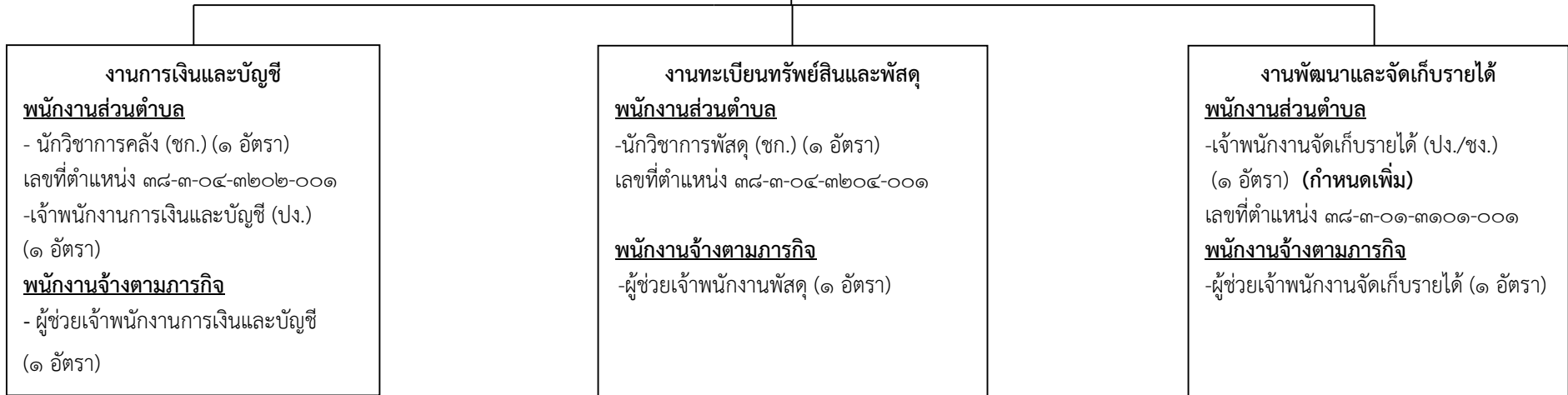
โครงสร้างของสำนักงานปลัดองค์การบริหารส่วนตำบล



ประเภท	อำนาจการท้องถิ่น			วิชาการ			ทั่วไป			พนักงานจ้างตามภารกิจ	พนักงานจ้างทั่วไป
	สูง	กลาง	ต้น	ชำนาญการพิเศษ	ชำนาญการ	ปฏิบัติการ	อาวุโส	ชำนาญงาน	ปฏิบัติงาน		
ระดับ											
จำนวน			๑		๓	๒			๑	๔	๓

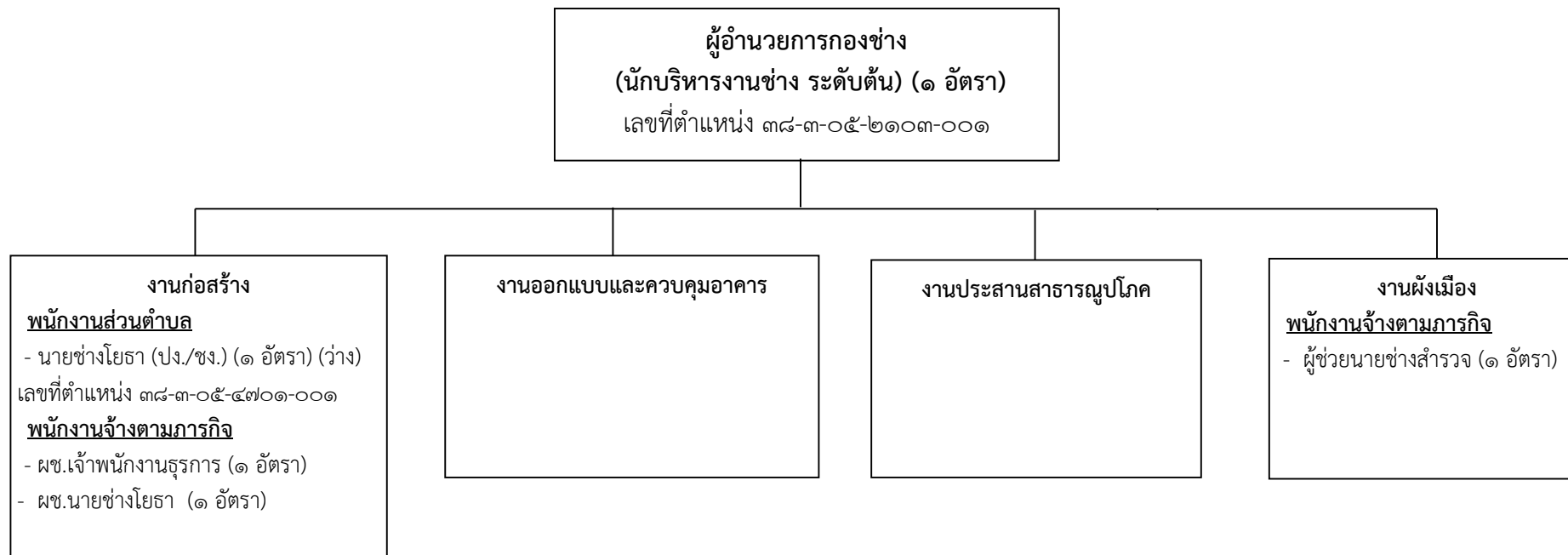
โครงสร้างของกองคลัง

ผู้อำนวยการกองคลัง
 (นักบริหารงานการคลัง ระดับต้น) (๑ อัตรา) ว่าง
 เลขที่ตำแหน่ง ๓๘-๓-๐๔-๒๑๐๒-๐๐๑



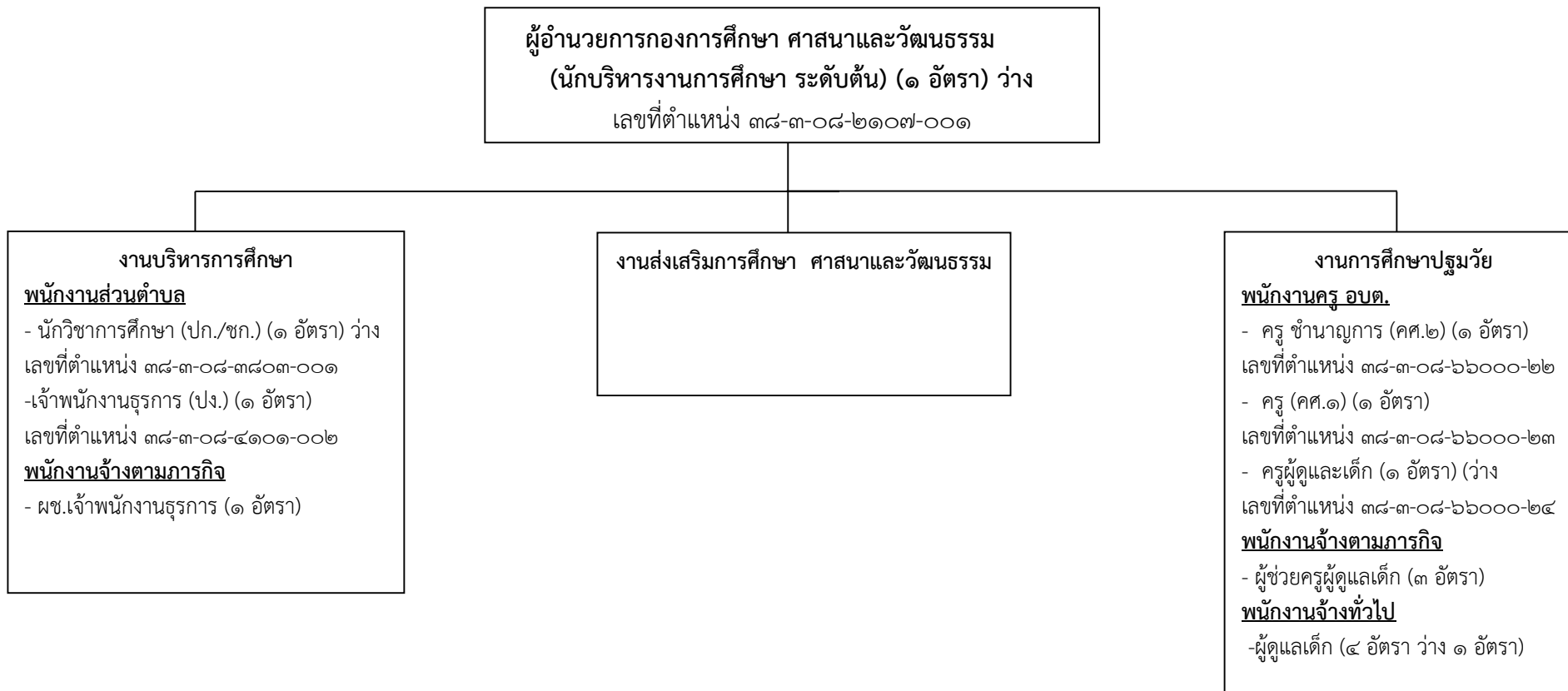
ประเภท	ผู้อำนวยการท้องถิ่น			วิชาการ			ทั่วไป			พนักงานจ้างตามภารกิจ	พนักงานจ้างทั่วไป
	สูง	กลาง	ต้น	ชำนาญการพิเศษ	ชำนาญการ	ปฏิบัติการ	อาวุโส	ชำนาญงาน	ปฏิบัติงาน		
ระดับ	-	-	-	-	๒	-	-	-	๑	๓	-
จำนวน	-	-	-	-	๒	-	-	-	๑	๓	-

โครงสร้างของกองช่าง



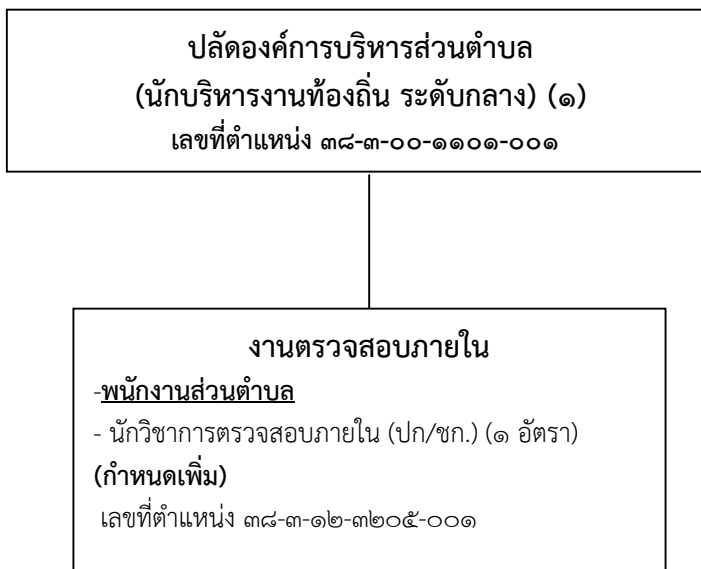
ประเภท	ผู้อำนวยการท้องถิ่น			วิชาการ			ทั่วไป			พนักงานจ้างตามภารกิจ	พนักงานจ้างทั่วไป	
	สูง	กลาง	ต้น	ชำนาญการพิเศษ	ชำนาญการ	ปฏิบัติการ	อาวุโส	ชำนาญงาน	ปฏิบัติงาน			
ระดับ	สูง	กลาง	ต้น	-	-	-	-	-	-	-	๓	-
จำนวน	-	-	๑	-	-	-	-	-	-	-	๓	-

โครงสร้างของกองการศึกษา ศาสนาและวัฒนธรรม



ประเภท	อำนาจการท้องถิ่น			วิชาการ			ทั่วไป			ครู คศ.๒	ครู คศ.๑	พนักงานจ้างตามภารกิจ	พนักงานจ้างตามทั่วไป
	ระดับ	สูง	กลาง	ต้น	ชำนาญการพิเศษ	ชำนาญการ	ปฏิบัติการ	อาวุโส	ชำนาญงาน				
จำนวน	-	-	-	-	-	-	-	-	-	๑	๑	๓	๓

โครงสร้างของหน่วยตรวจสอบภายใน



ประเภท	อำนาจการท้องถิ่น			วิชาการ			ทั่วไป			พนักงานจ้างตาม ภารกิจ	พนักงานจ้างตาม ทั่วไป
	สูง	กลาง	ต้น	ชำนาญการ พิเศษ	ชำนาญการ	ปฏิบัติการ	อาวุโส	ชำนาญงาน	ปฏิบัติงาน		
จำนวน	-	-	-	-	-	๑	-	-	-	-	-

