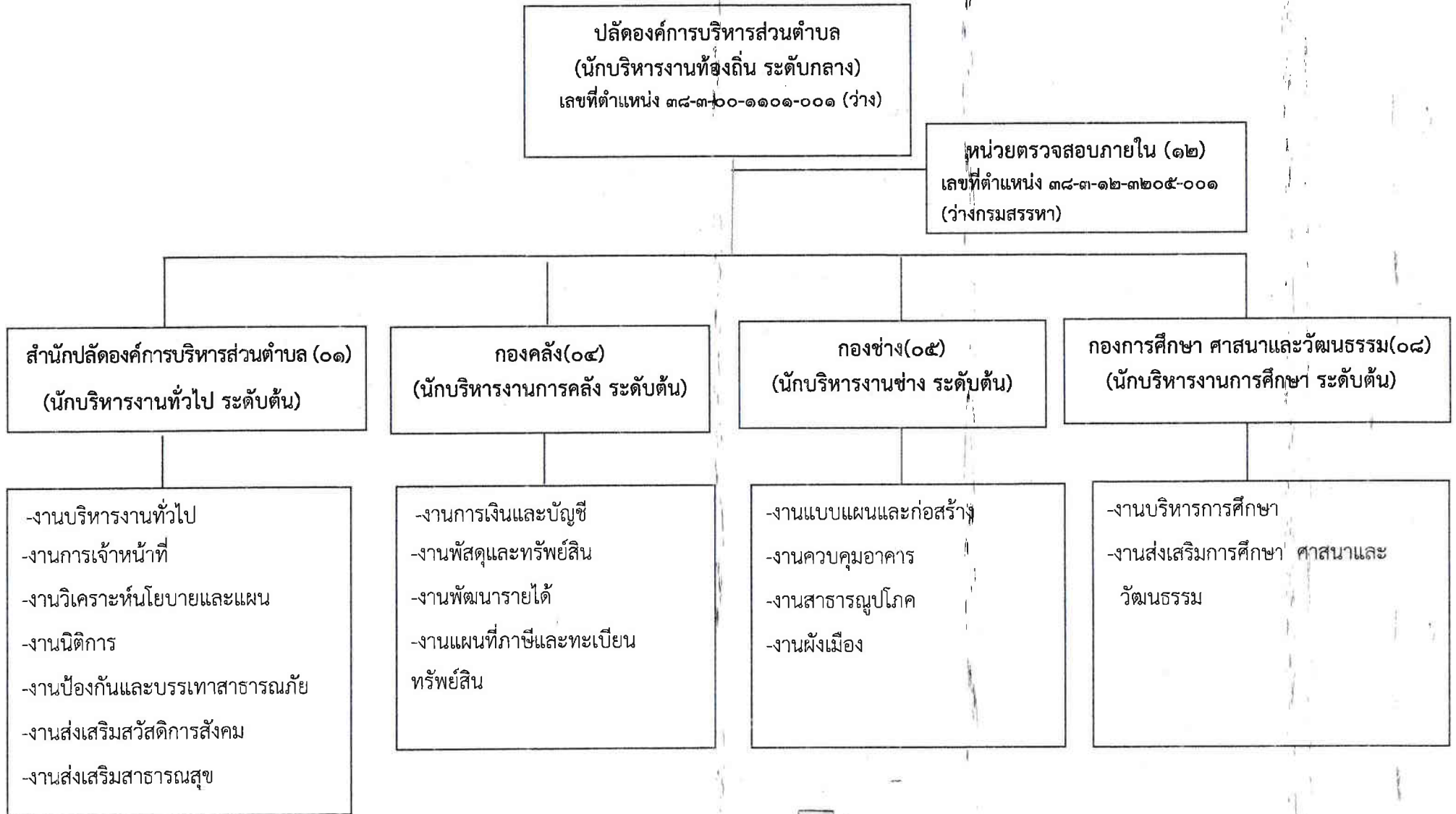


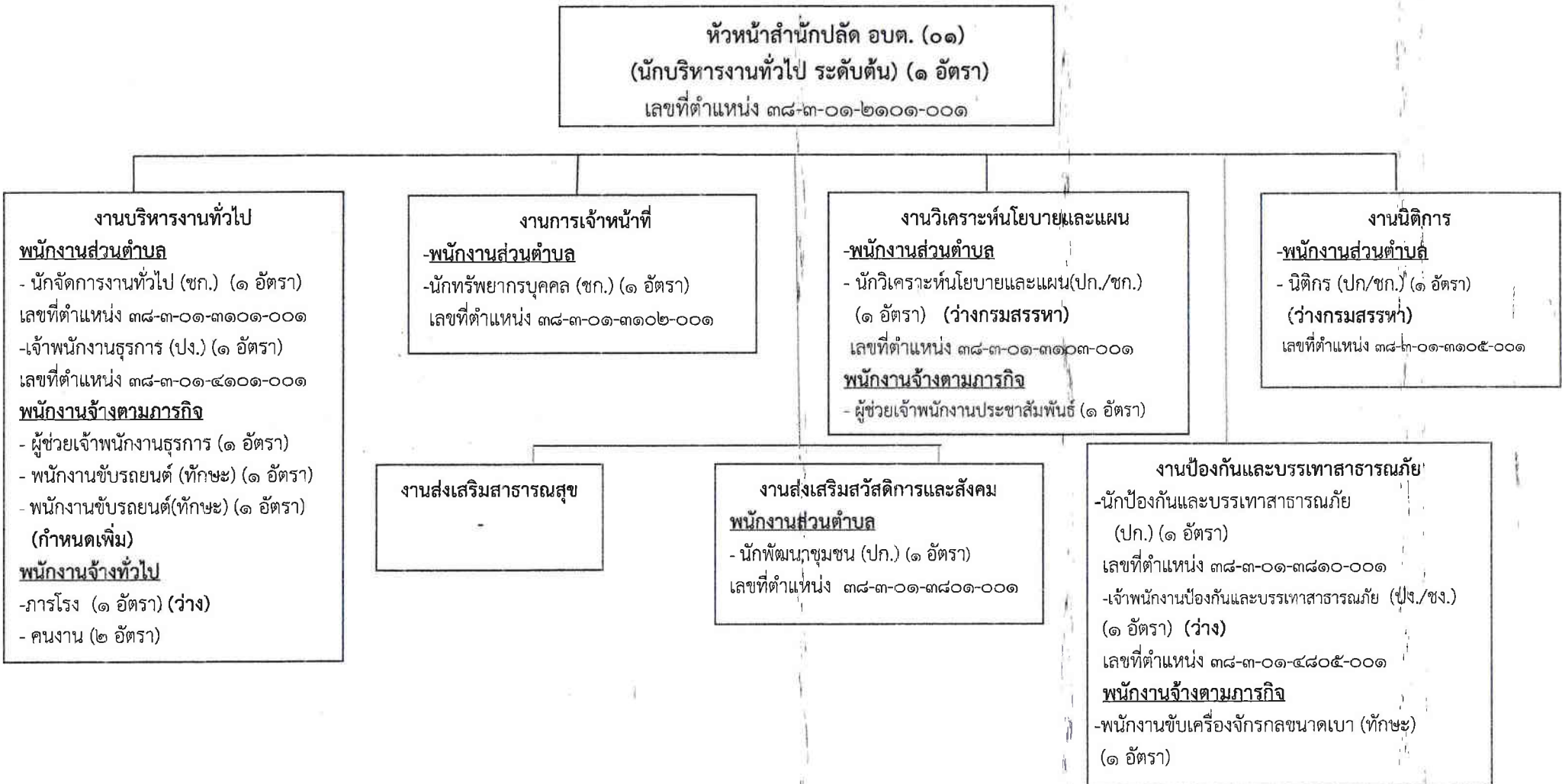
๑๐. แผนภูมิโครงสร้างการแบ่งส่วนราชการตามแผนอัตรากำลัง ๓ ปี (กรอบเดิม)

- ๒๖ -

กรอบโครงสร้างส่วนราชการขององค์การบริหารส่วนตำบลห้วยแม่เพรียง (องค์การบริหารส่วนตำบลประเภทสามัญ)



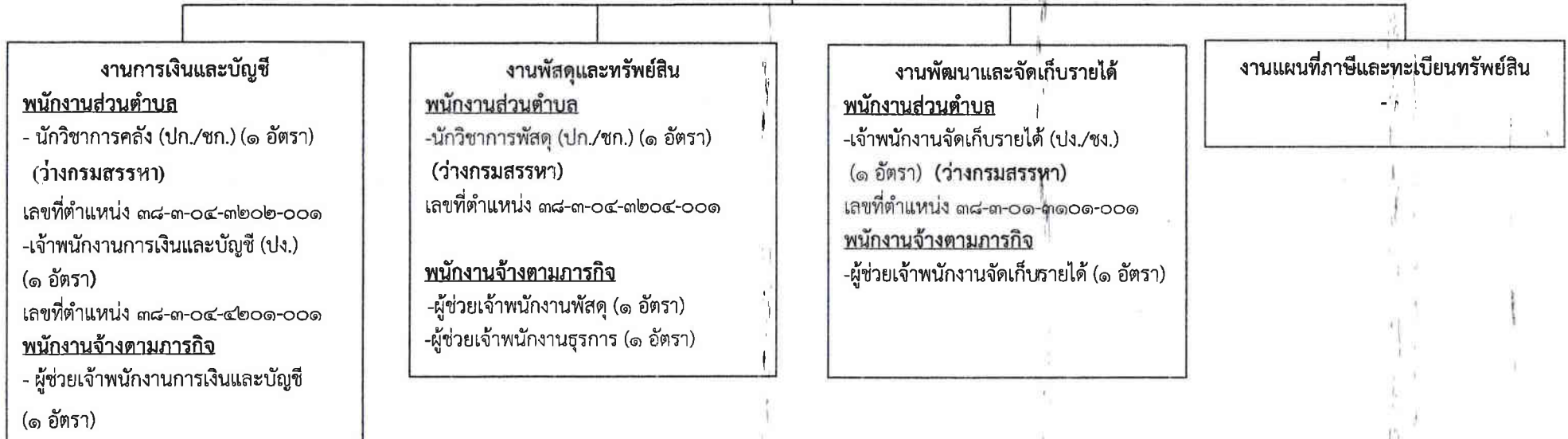
โครงสร้างของสำนักปลัดองค์การบริหารส่วนตำบล



ประเภท	บริหารท้องถิ่น			อำนาจการท้องถิ่น			วิชาการ				ทั่วไป		พนักงานจ้างตามภารกิจ	พนักงานจ้างทั่วไป
	ระดับ	สูง	กลาง	ต้น	สูง	กลาง	ต้น	ชำนาญการพิเศษ	ชำนาญการ	ปฏิบัติการ	อาวุโส	ชำนาญงาน		
จำนวน						๑		๒	๒			๑	๕	๒

โครงสร้างของกองคลัง

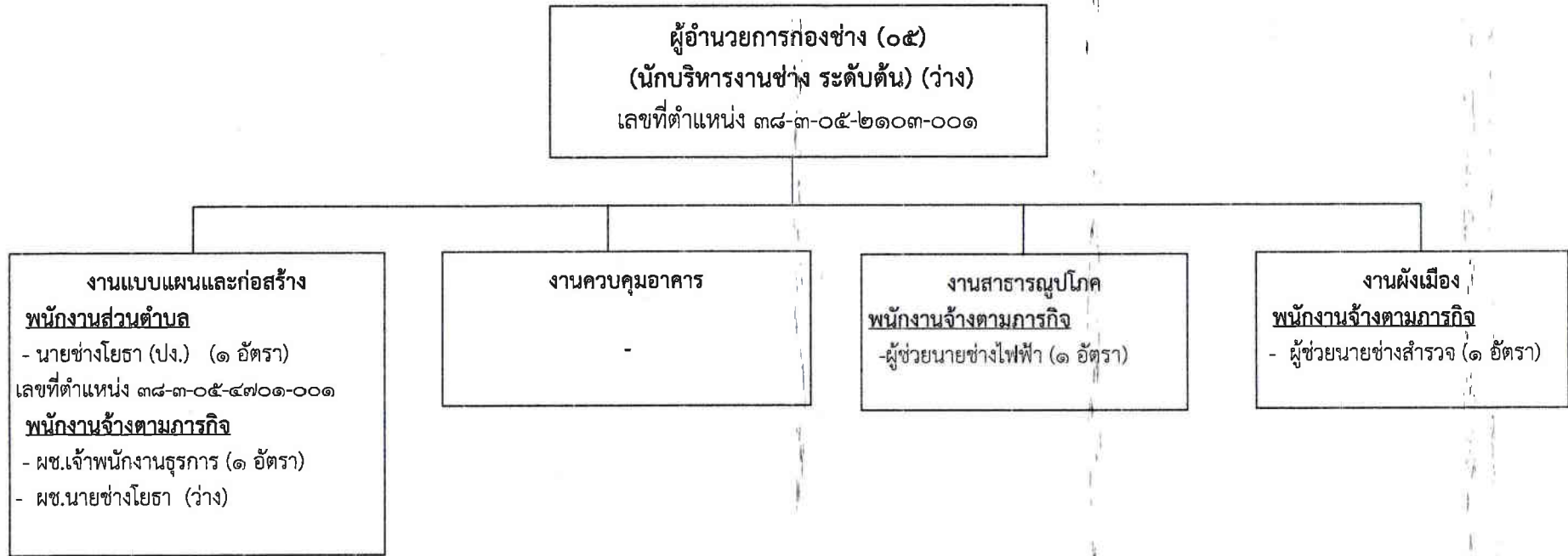
**ผู้อำนวยการกองคลัง (๐๔)**  
 (นักบริหารงานการคลัง ระดับต้น) (ว่าง)  
 เลขที่ตำแหน่ง ๓๘-๓-๐๔-๒๑๐๒-๐๐๑



ประเภท	ผู้อำนวยการท้องถิ่น			วิชาการ			ทั่วไป			พนักงานจ้างตามภารกิจ	พนักงานจ้างทั่วไป
	สูง	กลาง	ต้น	ชำนาญการพิเศษ	ชำนาญการ	ปฏิบัติการ	อาวุโส	ชำนาญงาน	ปฏิบัติงาน		
จำนวน	-	-	-	-	-	-	-	-	๑	๔	-

- ๒๗ -

### โครงสร้างของกองช่าง



ประเภท	ผู้อำนวยการท้องถิ่น			วิชาการ			ทั่วไป			พนักงานจ้างตามภารกิจ	พนักงานจ้างทั่วไป
	สูง	กลาง	ต้น	ชำนาญการพิเศษ	ชำนาญการ	ปฏิบัติการ	อาวุโส	ชำนาญงาน	ปฏิบัติงาน		
ระดับ	-	-	-	-	-	-	-	-	๑	๓	-
จำนวน	-	-	-	-	-	-	-	-	๑	๓	-

โครงสร้างของกองการศึกษา ศาสนาและวัฒนธรรม

ผู้อำนวยการกองการศึกษา ศาสนาและวัฒนธรรม (๐๘)  
(นักบริหารงานการศึกษา ระดับต้น) (ว่าง)  
เลขที่ตำแหน่ง ๓๘-๓-๐๘-๒๑๐๗-๐๐๑



**งานบริหารการศึกษา**

**พนักงานส่วนตำบล**  
- นักวิชาการศึกษา (ปก./ชก.) (ว่าง)  
เลขที่ตำแหน่ง ๓๘-๓-๐๘-๓๘๐๓-๐๐๑  
- เจ้าพนักงานธุรการ (ปง.) (๑ อัตรา)  
เลขที่ตำแหน่ง ๓๘-๓-๐๘-๔๑๐๑-๐๐๒

**พนักงานจ้างตามภารกิจ**  
- ผช.เจ้าพนักงานธุรการ (๑ อัตรา)

**๑. ศูนย์พัฒนาเด็กเล็กบ้านโป่งลึก**  
- ผู้อำนวยการศูนย์พัฒนาเด็กเล็ก (รอ กสธ.จัดสรร)  
- ครู ชำนาญการ (คศ.๒) (๑ อัตรา)  
เลขที่ตำแหน่ง ๓๘-๓-๐๘-๖๖๐๐๐-๒๓

**พนักงานจ้างตามภารกิจ**  
- ผู้ดูแลเด็ก (ทักษะ) (๒ อัตรา)  
- ผู้ดูแลเด็ก (ทั่วไป) (๒ อัตรา)

**๒. ศูนย์พัฒนาเด็กเล็กบ้านด่านโจ**  
- ผู้อำนวยการศูนย์พัฒนาเด็กเล็ก (รอ กสธ.จัดสรร)  
- ครูผู้ดูแลเด็ก (ครูผู้ช่วย) (ว่าง ๑ อัตรา)  
เลขที่ตำแหน่ง ๓๘-๓-๐๘-๖๖๐๐๐-๒๔

**พนักงานจ้างทั่วไป**  
- ผู้ดูแลเด็ก (๒ อัตรา)

งานส่งเสริมการศึกษา ศาสนาและวัฒนธรรม

ประเภท	อำนาจการท้องถิ่น			วิชาการ			ทั่วไป			ครู คศ.๒	ครู คศ.๑	พนักงานจ้างตามภารกิจ	พนักงานจ้างตามทั่วไป
	สูง	กลาง	ต้น	ชำนาญการพิเศษ	ชำนาญการ	ปฏิบัติการ	อาวุโส	ชำนาญงาน	ปฏิบัติงาน				
จำนวน	-	-	-	-	-	-	-	-	๑	๒	-	๓	๔

